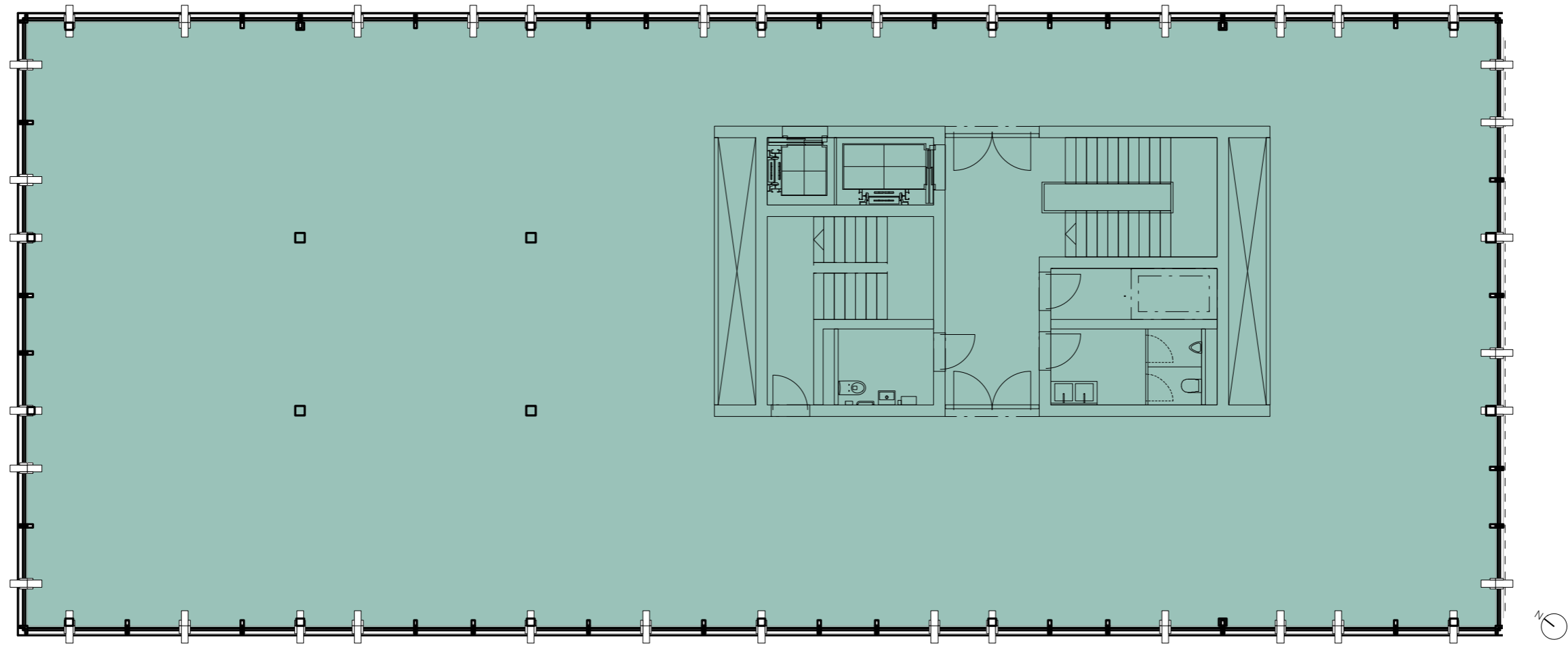


vuelo



GEWERBEFLÄCHE

Gastrofläche

Bellerivestrasse 257 / 259

3. OG

Nutzfläche: 502 m²

Raumhöhe: 2.70 m

Massstab 1:150



Die effektiven Nutzflächen können von den Angaben in den Plänen abweichen. Änderungen vorbehalten.

